



weitere Termine Sonnenstraße 70

18.11.2023 11:00 – 16:00 Uhr

25.11.2023 11:00 – 16:00 Uhr

sowie von Anfang Februar bis Ende März
Sonderausstellung im

GALLITZIN-HAUS

Angelmodder Weg 97
48167 Münster

Öffnungszeiten:

Samstags und Sonntags von 16:00 – 18:00 Uhr
oder auf Anfrage

Weitere Informationen dazu folgen oder unter:

<https://heimatfreunde-angelmodde.de/ausstellungen/>

hospizbewegung Münster e.V.

Ambulanter Hospizdienst

Sonnenstr. 80, 48143 Münster

Telefon: 0251 – 51 98 74

Bürozeiten: Mo-Do 10:00 – 12:30

✉ info@hospizbewegung-muenster.de

🌐 www.hospizbewegung-muenster.de

📘 HospizbewegungMuenster

📷 [hospizbewegung_muenster](https://www.instagram.com/hospizbewegung_muenster)

Über Spenden freuen wir uns

Hospizbewegung-Förderkreis

DKM Darlehnskasse Münster

IBAN: DE57 4006 0265 0018 2211 00

BIC: GENODEM1DKM



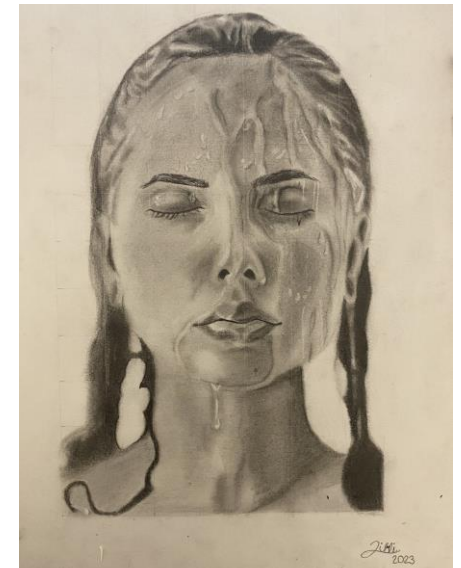
HEIMATFREUNDE ANGELMODDE E.V.

Angelmodder Leben, Kultur und Landschaftsbild



Eva Schmidtke - Schreiben aus
Leidenschaft.

Kunstaustellung (Un)Vollendet



Vernissage

10. November 2023

15:00 – 21:00 Uhr

Sonnenstraße 70

Kunstaustellung „(Un)Vollendet“ -

Künstlerische Inspiration durch Texte aus der Schreibwerkstatt der Hospizbewegung Münster e.V. in Zusammenarbeit mit Eva Schmidtko.

Wir laden Sie ein zu einer außergewöhnlichen Kunstaustellung "**(Un)Vollendet**" - präsentiert von Schüler*innen des Kardinal-von-Galen- Gymnasiums in Hilstrup! Diese einzigartige Sammlung von Kunstwerken spiegelt die tiefgreifende künstlerische Inspiration wider, die durch Themen der Hospizbewegung geweckt wurde.

Wir erkunden die vielfältigen Facetten von *Trauer* durch die Augen junger Künstler*Innen. Die Schüler*innen haben sich unter anderem von literarischen Werken, Gedichten und Prosa, die in der Schreibwerkstatt entstanden sind, inspirieren lassen, um Kunstwerke zu schaffen, die Emotionen und Gedanken auf innovative Weise zum Ausdruck bringen.

Trauer ist ein Thema von universeller Bedeutung, und doch ist sie in der Kunst oft schwer zu fassen. In "**(Un)Vollendet**" sehen Sie eine beeindruckende Bandbreite von Werken, die die Komplexität und Tiefe dieses Gefühls erkunden. Die Ausstellung bietet einen Einblick in die unterschiedlichen kreativen Ansätze und Techniken der jungen Künstler*innen.

"**(Un)Vollendet**" als eine Reflexion darüber, wie Kunst dazu beitragen kann, schwer fassbare Emotionen auszudrücken und zu verarbeiten. Die Werke in dieser Sammlung zeigen die Fähigkeiten, Schmerz und Verlust in kreative Energie und Schönheit zu transformieren.

Wir freuen uns darauf Sie zu dieser beeindruckenden Ausstellung begrüßen zu dürfen und gemeinsam mit Ihnen die Werke der Künstler*innen des KvG-Gymnasiums zu entdecken. "**(Un)Vollendet**" die Kunst als Mittel zur Verarbeitung von *Trauer* und zur Erschaffung von etwas Neuen aus den Tiefen der menschlichen Seele.

